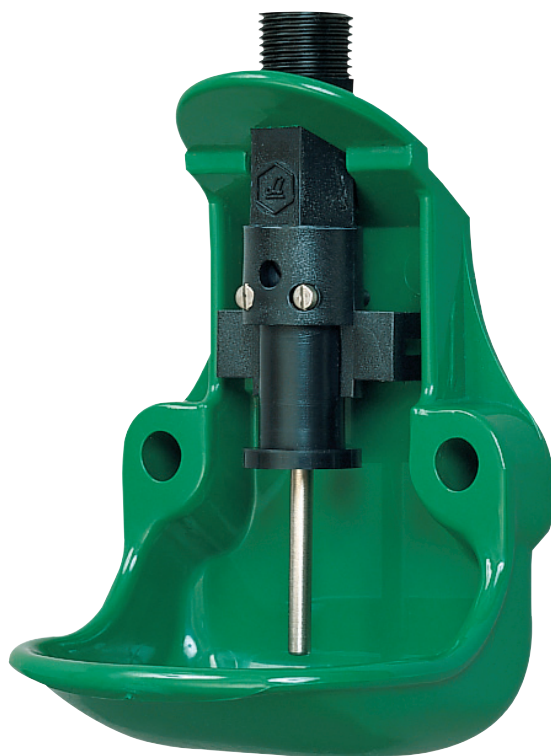


**Gebrauchsanweisung**  
**Kunststofftränkebecken**  
**SB 510 K**



DEUTSCH

**Instruction manual**  
**Plastic drink basin**  
**SB 510 K**

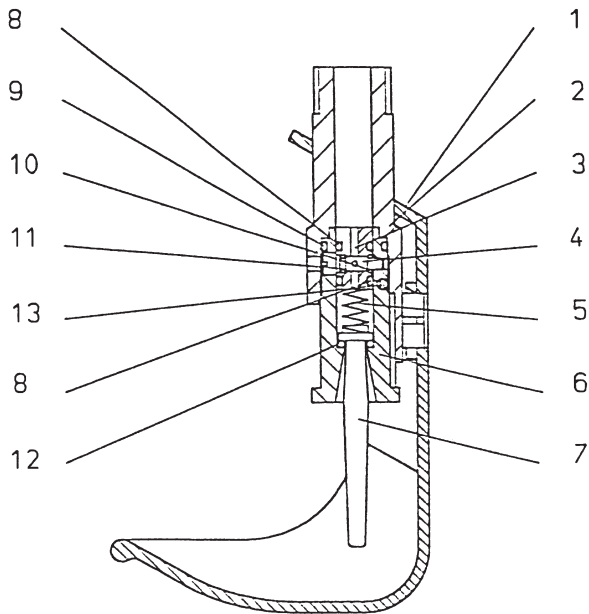


# Montagehinweise:

## Bei Montage der Tränke bitte beachten!

- Bei der Montage sind die Vorschriften gemäß DIN 1988 / DIN EN 1717 (Schutz des Trinkwassers) zu berücksichtigen.
- Das Tränkebecken ist ausschliesslich zum Tränken von Tieren bestimmt. Andere Verwendungszwecke sind ausdrücklich untersagt.
- Bei Brunnenwassernutzung ist darauf zu achten, dass das Wasser sauber und frei vom Schwebeteilchen ist, da ansonsten die Funktion der Ventile nicht gewährleistet ist. Bei unsauberem Wasser ist eine entsprechende Filtereinheit (Sedimentfilter 5-20 $\mu$  / Eisenfilter / Aktivkohlefilter) einzusetzen.
- Das Ventil ist für einen Wasserleitungsdruck bis ca. 5 bar geeignet.
- Gewinde der Anschlussleitung nur mit geringem Dichtband versehen (kein Hanf verwenden!).
- Anschlussleitung nur Handfest einschrauben.
- Wasserleitung vor Anschluss des Tränkebeckens gut durchspülen
- Wenn Wasserdruck über 5 bar, dann zur Vermeidung von Störungen evtl. Druckminderventil in die Zuleitung einbauen. Einstellung am günstigsten bei 3 bar.
- In dem Rohranschluss befindet sich ein Mengenregulierstift. Mit diesem kann die Durchflussmenge eingestellt werden. Bei 5 bar 0,4 l / in. - 2 l / min.
- Bei Anschluss der Zuleitung zu den Becken auf Sauberkeit achten. (Keine Rückstände im Rohr, wie Metallspähne, Sand etc.)
- Leitung gut entlüften

## Einzelteile:



Nummer	Bezeichnung	Artikelnummer
1	Becken	09-0113210
2	Rohranschluss	09-0113240
3	Verschlussstück	09-0113205
4	Stellstift	09-0113208
5	Druckfeder	09-0113008
6	Ventilgehäuse	09-0113201
7	Ventilstift	09-0113203
8	O-Ring 6,5 x 2	09-0113007
9	O-Ring 15 x 2	09-0113204
10	O-Ring 3 x 1,2	09-0113207
11	O-Ring 3 x 1,2	09-0113207
12	O-Ring 6 x 2	09-0113202
13	Zylinderschraube M 3 x 20 DIN 84	9003002001081
	Ventil, komplett	09-0113230

# Inbetriebnahme:



## Montage der Tränke

- Das Ventil ist für einen Wasserleitungsdruck bis ca. 5 bar geeignet.
- Bei einem Wasserdruck über 5 bar muss zur Vermeidung von Störungen ein Druckminderventil eingebaut werden. Die günstigste Einstellung des Druckminderventils liegt bei ca. 3 bar.
- Bei Rohrmontage bitte Lister-Befestigungslaschen verwenden.
- Für Tränkeanlagen, insbesondere bei Beheizung von Wasserleitungen, sollte ein Überdruck-Sicherheitsventil installiert werden.
- Gewinde der Anschlussleitung des Tränkebeckens nur mit geringem Dichtband versehen.
- Wasseranschlussleitung und Ventil nur handfest einschrauben.
- Bei Anschluss der Wasserleitung zu den Becken auf Sauberkeit achten (keine Rückstände wie Metallspäne, Sand etc. im Rohr).
- Wasserleitung gut entlüften!

## Technische Daten

<b>Tiefe</b> (Ausladung von der Wand)	87 mm
<b>Breite</b>	100 mm
<b>Befestigungslochabstand</b>	76 mm
<b>Anschluss</b> (Aussengewinde)	R 1/2 "
<b>Gewicht</b> (leer)	0,2 kg
<b>Montage</b>	möglichst 10 cm über dem Stallboden

**Lister GmbH**  
**Postfach 2160**  
**58471 Lüdenscheid**  
**Telefon 0 23 51 / 10 60-0**  
**Telefax 0 23 51 / 10 60-58**  
**Internet [www.lister.de](http://www.lister.de)**  
**E-Mail [info@lister.de](mailto:info@lister.de)**